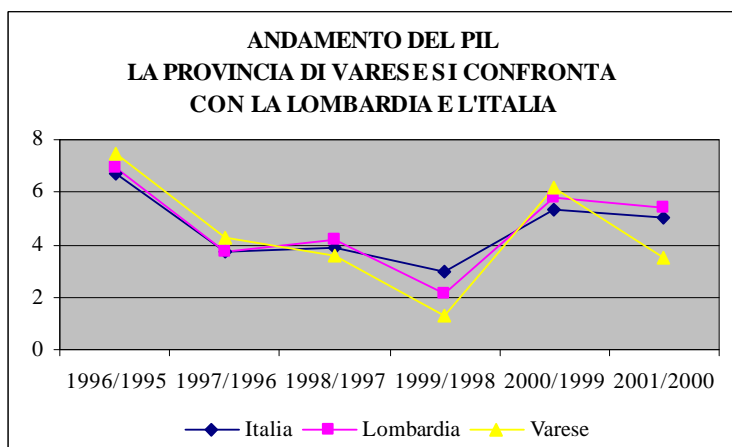


# L'ECONOMIA

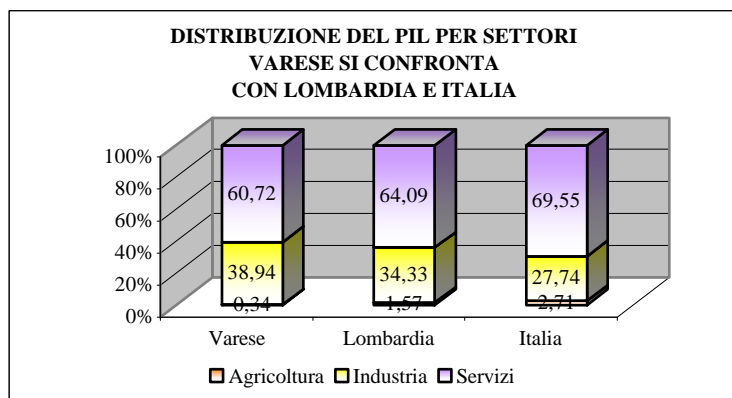
## IDEE E LAVORO DIVENTANO RICCHEZZA

Per anni questa "piccola" provincia di Varese, zona di confine di un'Italia dalle molte e diverse dinamiche sociali, è stato **modello di economia vincente** creando e distribuendo ricchezza ed **esportando i propri prodotti nel mondo**.

Gli ultimi anni hanno però evidenziato che la cima della classifica "un dono del cielo", ma quotidiana conquista non solo determinata da lavoro ed impegno, ma anche da capacità di interpretare nuovi scenari e fornire adeguate risposte a bisogni ed esigenze che mutano nel tempo.



Fonte: nostra elaborazione su dati ISTAT - 2001



Fonte: nostra elaborazione su dati ISTAT -2001

### LA CAPACITA' DELLA PROVINCIA DI VARESE DI INTERAGIRE CON I MERCATI ESTERI

Confortante è la **propensione varesina all'export** così come il saper contenere l'import nel fare il proprio prodotto. Se quindi il tasso di "apertura" è buono, ancor migliore è quello di "copertura".

Interessante e positiva è anche la partita di import ed export di prodotti specializzati: valori e differenziali confermano la **capacità di Varese di essere area di specializzazione**.

Il **PIL** (prodotto interno lordo) è **sempre positivo**, ma il **trend è in discesa** e Varese, da sempre abituata a guardare i valori regionali e nazionali dall'alto, comincia a guardarli dal basso.

Non è un caso l'aver visto qualificare, in questi ultimi anni, le due aree nord e sud del territorio varesino come "aree a declino industriale".

Senza sciocca vergogna né improvviso timore, ma bensì con lucida consapevolezza, si deve riconoscere che altri territori della Lombardia e del Paese mostrano più capacità di adattamento nei confronti del mondo che sta cambiando.

**Varese**, a confronto con la Lombardia e l'Italia, mostra una **composizione del proprio PIL** ancora **fortemente legata al settore industriale**.

Ma è questa la giusta miscela su cui scommettere per il proprio futuro?

E se sì, quali le nicchie, i comparti e le forme di organizzazione imprenditoriali ed economiche su cui, con cui ed in cui affidare il destino di imprese e persone?

	Varese	Lombardia	Italia
Propensione all'export (exp/PIL 2001)	35.38	33.12	24.05
Propensione all'import (Imp/PIL 2001)	28.91	41.67	23.24
Tasso di apertura (imp+exp/PIL 2001)	64.28	74.78	47.78
Tasso di copertura (exp/imp 100% 2002)	125.54	78.82	103.29
% import prodotti specializzati* 2002	47.20	46.90	39.20
% export prodotti specializzati* 2002	55.10	48.80	42.90

\*prodotti ad alta componente tecnologica secondo classificazione di Pavitt

Fonte: nostra elaborazione su dati CCIAA